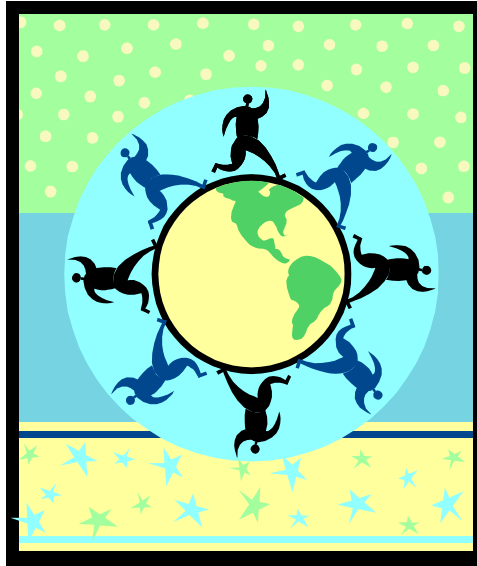


Saturday, March 31, 2007: 8:30—5:00

The 5th Annual

*French & Spanish
Graduate-Undergraduate
Student Symposium*



*Dept. of Modern & Classical Languages,
Ritter Hall, Saint Louis University
220 N. Grand Blvd. Saint Louis, MO*

SCHEDULE OF EVENTS

8:30 - 9:00 Outside room 320	Bienvenue...Bienvenida! Registration & Continental Breakfast
9:00 - 12:15 Classrooms 310 & 320	Sessions I, II, III
12:15 - 1:15 Faculty Lounge & room 320	Lunch, Poetry and Music
1:30 - 5:00 Classrooms 310 & 320	Sessions IV, V, VI

Thank you to the following individuals and organizations for their involvement in making this event a success:

SLU Dept. of Modern & Classical Languages • Dr. Reinhard Andress • La Maison Française • La Casa de Español • Dr. Angela Smart • Dr. Ana Montero • Jenelle Griffin • Dr. Sandy Hamrick • Dr. Olga Arbeláez • Dr. Jean-Louis Pautrot • Dr. Óscar López • Laura Burch • Dr. Teresa Johnson • Dr. Elsy Cardona • Dr. Mauricio Souza • Courtney Barr, Spanish Representative • Carmen Gruchalla, French Representative • Melanie Dunn • Linda Ritter • Rory Walsh

•And all of our participants!•

SESSION I

F-I	9:00-10:00
Le Grand XIXe siècle Rm 310	Chair: Dr. Angela Smart Saint Louis University
“Obscurci par sa propre histoire: Le Marquis de Sade au-delà des pages”	Michael Kunz Southeast Missouri State University
“Le Parcours de la peur dans les contes fantastiques de Gautier”	Marie-France Ligny-Damotte St. Louis University
“En défense des exclus de la société: Hugo et Baudelaire”	Sarah-Marie Land St. Louis University
“Des inventions fantastiques: le ballon et la locomotive dans l’esprit poétique de Gautier”	Jenelle Griffin St. Louis University

ESPAÑOL	9:00-9:45
Acercamientos a la poesía y narrativa españolas Rm 320	Chair: Dr. Ana Montero Saint Louis University
"Influencia del contexto histórico en la búsqueda de Dios en Dámaso Alonso: desde su presencia hasta su negación."	Nina Setek St. Louis University
“El amor sensual versus el amor intelectual en la poesía de Pedro Salinas.”	Vanda Botco-Vinesiu St. Louis University
"La religión versus la naturaleza en <i>Los Pazos de Ulloa</i> ."	Megan Madison St. Louis University

SESSION II

FRANÇAIS	10:15-11:15
Voix africaines Rm 310	Chair: Jenelle Griffin Saint Louis University
“ <i>L’Ombre d’Imana</i> : l’affirmation du réel dans la structure témoignage/fiction”	Kimberly Moyer St. Louis University
“ <i>L’Ombre d’Imana</i> : facilitateur du discours social”	Carrie Lombardino St. Louis University
“Le Conflit de mémoire dans la représentation de la violence”	Kadi Fofana St. Louis University

ESPAÑOL	10:00-11:00
Variaciones de la crítica social: novela, diario y cine Rm 320	Chair: Dr. Olga Arbeláez Saint Louis University
"Luis Buñuel y la crítica social: Un análisis de <i>Los olvidados</i> , <i>Nazarin</i> y <i>El ángel exterminador</i> ."	Emily McDowell St. Louis University
"La muerte de un ángel y el nacimiento de una mujer: Análisis de dos personajes femeninos de María Luisa Bombal."	Andrew Putt St. Louis University
"Maria Luisa Bombal: La proyección de lo detestable en sus personajes masculinos."	Sheila Marie Serra St. Louis University
"La complejidad de la ideología feminista de Flora Tristán en <i>Peregrinaciones de una paria</i> ."	Katherine Brown St. Louis University

SESSION III

FRANÇAIS	11:30-12:15
Le Cinéma Rm 320	Chair: Dr. Jean-Louis Pautrot Saint Louis University
" <i>Les Quatre Cents Coups</i> de François Truffaut"	Susan Berger St. Louis University
"Une graine d'artiste"	Carmen Gruchalla St. Louis University

ESPAÑOL	11:15-12:15
Identidad y narración: de la novela al comics Rm 310	Chair: Dr. Óscar López Saint Louis University
"La transformación del hombre tradi- cional en <i>El beso de la mujer araña</i> ."	Courtney Barr St. Louis University
"La identidad mexicana y <i>El gesticu- lador</i> de Rodolfo Usigli."	Michelle Batterson St. Louis University
"El reinado matriarcal de Úrsula Iguarán."	Lauren Sappington St. Louis University
"El reto de la traducción de cómic."	Carolina Penacho Pascual St. Louis University

DÉJEUNER/ALMUERZO

12:15 -1:15

Lunch, Poetry and Music

Please bring your lunch from the Faculty Lounge to Ritter Hall 320. The lunch time presentations will begin at 12:25.

Elsy Cardona. *St. Louis University*

Melanie Dunn. *Truman State University*

SESSION IV

Joint Session	1:30-2:30
Issues in Second Language Teaching Rm 320	Chair: Dr. Teresa Johnson Saint Louis University Respondant: Molly Critchlow Liberto
"The structured input in second language teaching."	Ewa Bachminska St. Louis University
"Peer Feedback in Writing"	Huda Altannir
"Codeswitching: French and Comorian on the island of Mayotte."	Aimee Johansen University of Illinois Urbana-Champaign

SESSION V

FRANÇAIS	2:45-3:45
Les Femmes Rm 310	Chair: Laura Burch Saint Louis University
“Misogynie à la médiévale”	Dan Nickolai St. Louis University
“Telle mère, telle fille”	Kacey Booth St. Louis University
“Femmes de la Résistance”	Brea Uzzel St. Louis University
“The Working Women of Degas: A Feminist Reading of Degas’s Laundresses”	Kelly Kallaher St. Louis University

ESPAÑOL	2:45-3:45
Poesía española del siglo XX Rm 320	Chair: Dr. Elsy Cardona Saint Louis University
"La imagen del 'ángel', su empleo y su significado en <i>Sobre los ángeles</i> ."	Amy Bartmess St. Louis University
"Miguel Hernández: Pueblo, poesía, dolor y guerra."	Germán Lorenzo-Ayala St. Louis University
"Las imágenes sensoriales en la poesía de Ernestina Michels de Champourcin."	Zoila María Hale St. Louis University
"El deseo en el <i>Romancero gitano</i> de García Lorca."	Agata Szramel St. Louis University

SESSION VI

FRANÇAIS	4:00-5:00
Les affaires et la culture Rm 310 <i>Présentations sur la comparaison des produits français et américains</i> Migena Bregu Brian Everson: <i>Boissons</i> Alejandra Iberico Ashley Cahill Bridget Mulcahy Richard Martin: <i>Fromages</i> Jessica Scherer: <i>Vins</i> Katie Burnell: <i>Nutella et Beurre de cacahuètes</i>	Chair: Siham Bouamer St. Louis University St. Louis University St. Louis University St. Louis University St. Louis University St. Louis University St. Louis University St. Louis University St. Louis University

ESPAÑOL	4:00-5:00
Los poderes de la imagen y la palabra Rm 320 "¿Cómo se traduce la guerra?: Dificultades de un traductor." "Las telenovelas: A Spanish soap-opera written and produced by students."	Chair: Dr. Mauricio Souza Saint Louis University Kevin Wenzel St. Louis University Alejandra Alvarez, Aaron S. Baker (Coordinator), Diana Guerrero, Cole Johnson, and Erica Shanks Northwest Missouri State University